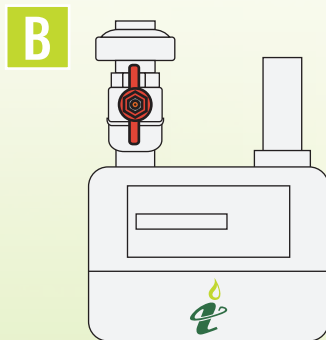
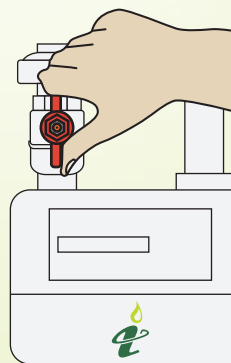


Fechado



Aberto



Instruções de utilização

1. Com o manípulo na posição A o redutor está fechado. Não há passagem de gás.
2. Para haver passagem de gás coloque o manípulo na posição B mas certifique-se primeiro de que todas as torneiras dos aparelhos de queima estão fechadas.
3. Se alguma vez verificar a falta de gás mesmo com o manípulo do redutor na posição B, isso pode indicar que o sistema de segurança do redutor atuou (falta de gás).
4. Volte de novo com o manípulo à posição A – fechado – e lentamente coloque-o na posição B – aberto. Se mesmo assim a falta de gás continuar, contacte o piquete de emergência.

Em caso de fuga de gás

1. Coloque o manípulo do redutor de segurança na posição A – fechado
2. Não faça lume nem ligue interruptores eléctricos.
3. Areje o local abrindo portas e divisões.
4. Já afastado do local, contacte imediatamente o piquete de emergência.

Leia as recomendações de segurança no verso

Projeto Gás Seguro

Gás Seguro é um projeto da InforGás que visa prevenir a ocorrência de acidentes associados a utilização do gás. Além da sensibilização dos consumidores. Temos uma intervenção pró-ativa junto dos consumidores zelando pela sua segurança.

O gás de petróleo não é susceptível de dar lugar a intoxicações.

Espalhado na atmosfera, pode porém, ao atingir determinada concentração, dar origem a explosões ou incêndios.

Além disso, como qualquer outro combustível, pode produzir, ao ser queimado incorretamente, gases tóxicos (monóxido de carbono) que se tornam perigosos quando se acumulam num espaço fechado, como pode acontecer nomeadamente com esquentadores (ver nº 1 alínea D).

É fácil, no entanto, evitar esses perigos, usando as devidas cautelas, aliás muito simples e do conhecimento geral.

No propósito de colaborar com os utentes na prevenção de sinistros, dos quais aliás declina a sua responsabilidade nos termos do nº 6 das condições gerais de fornecimento, a InforGás lembra-lhe algumas práticas aconselháveis.

A) Tubos de borracha

1. Ao instalar o tubo de borracha, que não deve ter comprimento superior a 1,50m, faça penetrar nele completamente o porta borrachas do redutor e do aparelho, assegure-se de que o tubo ficou bem ajustado, utilizando sempre abraçadeiras nas duas extremidades do tubo.
2. Evite que o tubo, por dobra ou outro motivo, fique estrangulado em qualquer ponto da sua extensão.
3. Mantenha sempre o tubo afastado das fontes de calor.
4. Vigie o tubo com frequência, substitua-o sempre que tiver mais de 4 anos ou logo que verifique que a borracha está a secar, apresentando fendas ou mesmo um aspeto encortiçado.

B) Acender e apagar

1. Não acenda fósforos depois de abrir o gás no aparelho e, se o fósforo se apagar, feche o gás antes de acender um segundo fósforo.
2. Cada vez que terminar o serviço, feche o gás não só no respectivo manipulo do aparelho, mas também na válvula da instalação junto ao aparelho de queima.

C) Durante o funcionamento

1. Não permita que os líquidos a ferver se derramem e apaguem o lume, ficando então o gás a sair livremente pelo queimador.

D) Esquentadores

1. Monte o esquentador de forma a assegurar-lhe uma tiragem correta. Monte sempre uma conduta entre a saída do aparelho e o exterior da habitação para saída dos gases queimados.
2. Para o efeito, utilize apenas pessoal certificado para a função detentor de «licença» exigida por lei.

E) Fugas e avarias

1. Se notar cheiro a gás, feche logo a válvula do aparelho de queima, a válvula da instalação e o manipulo do redutor.
2. Se cheirar intensamente, apague todos os lumes, evite todas as faíscas, não acenda nem apague a luz eléctrica, promova a ventilação da casa, abrindo as portas e janelas.
3. Não utilize chama para detetar fugas, e peça imediatamente a intervenção dos serviços da InforGás.

F) Qualidade dos materiais

1. O material de queima e as suas ligações devem ser de marca e modelo em conformidade com a legislação em vigor.



Gás Seguro

by InforGás

**Piquete de
emergência**

Fundão: 800 20 54 24
Viseu: 800 20 01 22

Atendimento geral: 8:30 às 18:30

